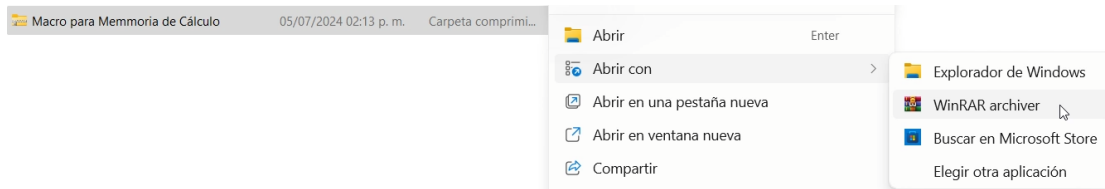
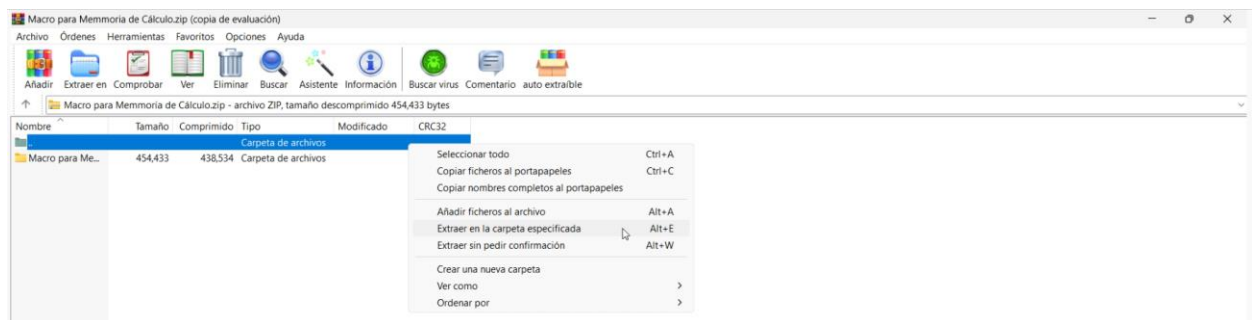


# Instrucciones para Abrir Archivo

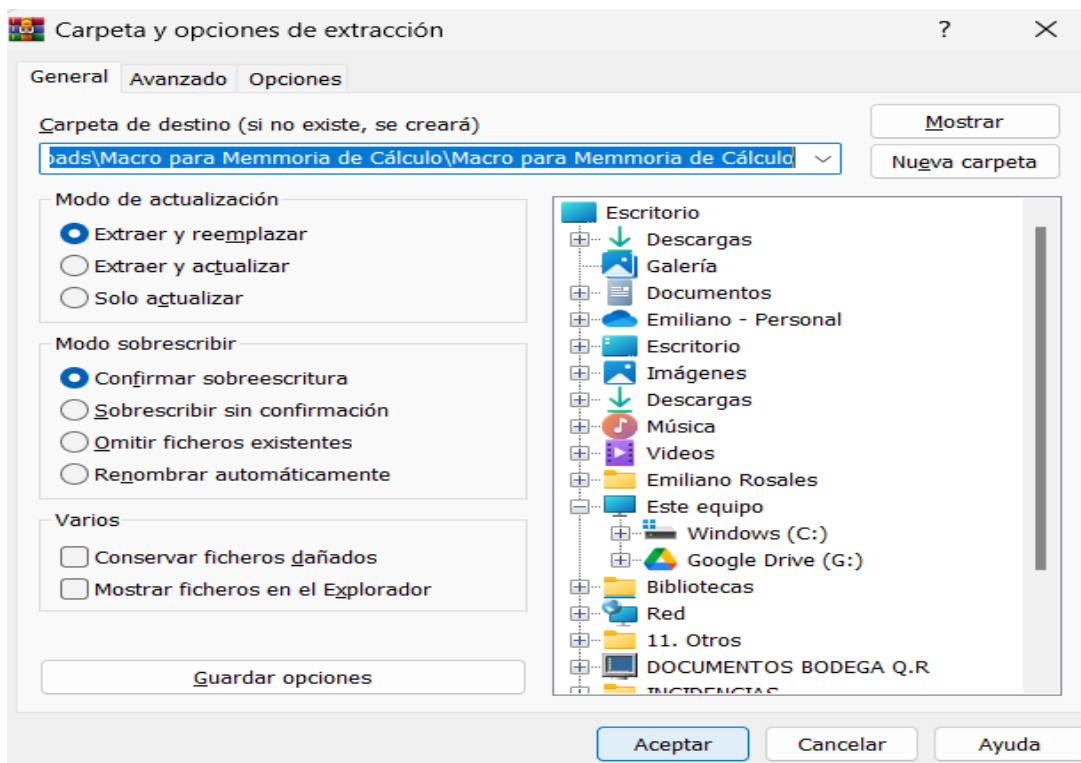
1. Click derecho para descomprimir Archivo con WinRAR:



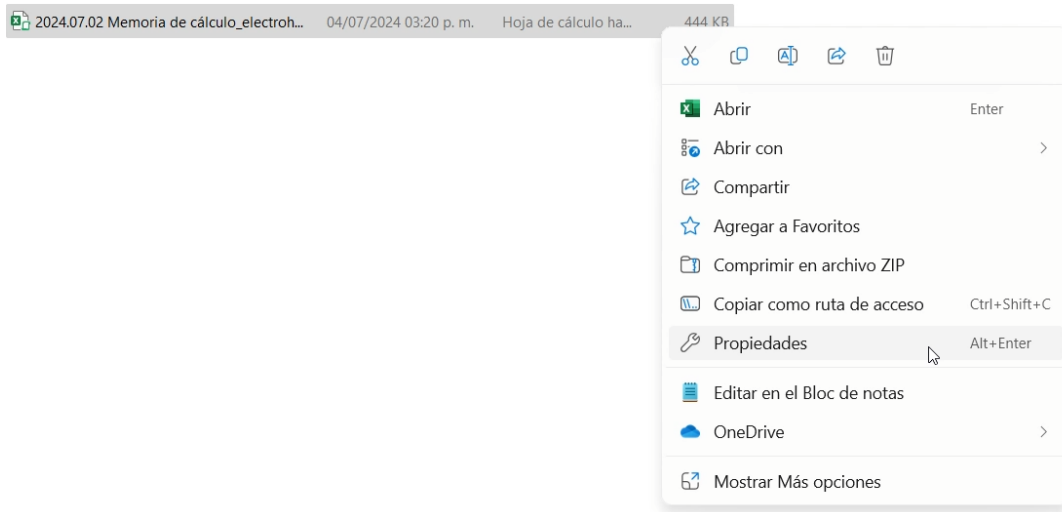
2. Click derecho para extraer en la carpeta especificada:



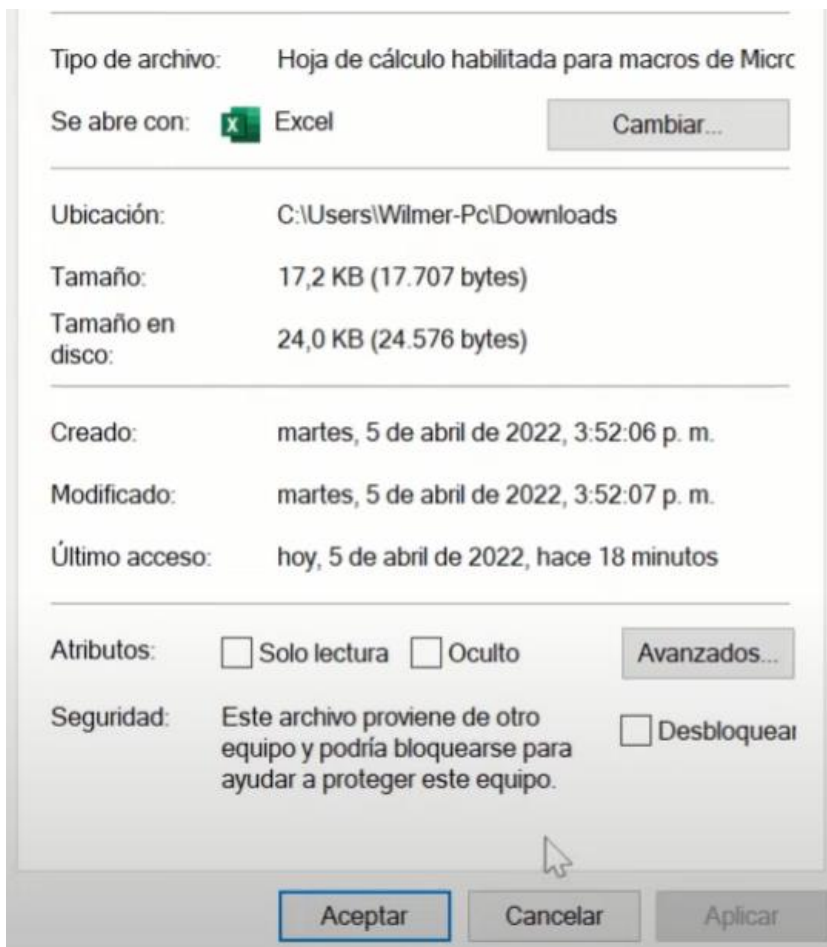
3. Elegir destino o solo Aceptar (la carpeta estará en descargas o donde tenga la carpeta zip):



#### 4. Click derecho para seleccionar propiedades del archivo:



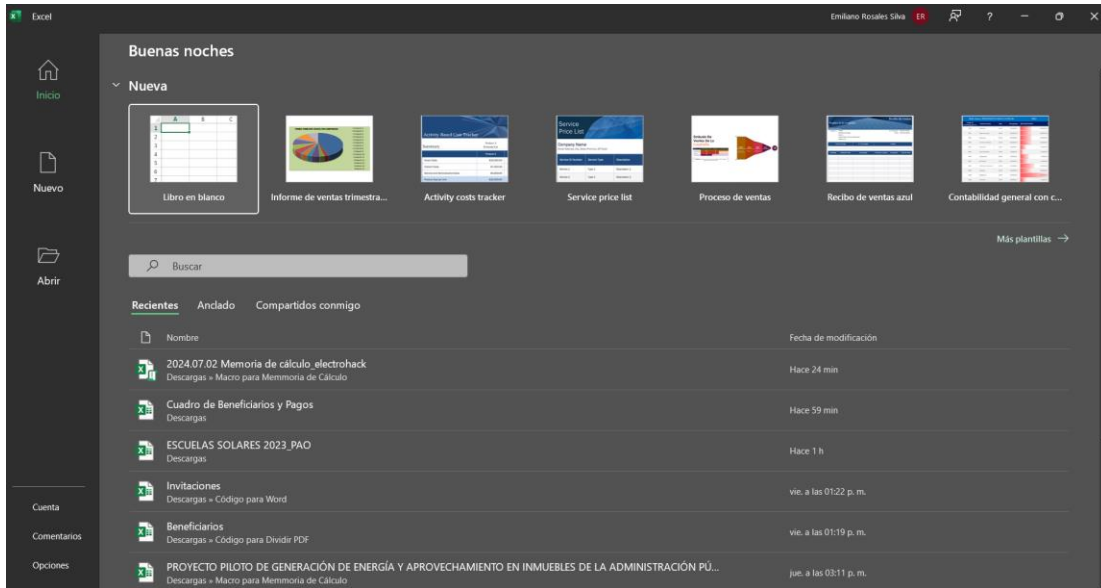
#### 5. Seleccionar Desbloquear en la parte de Seguridad y Aceptar:



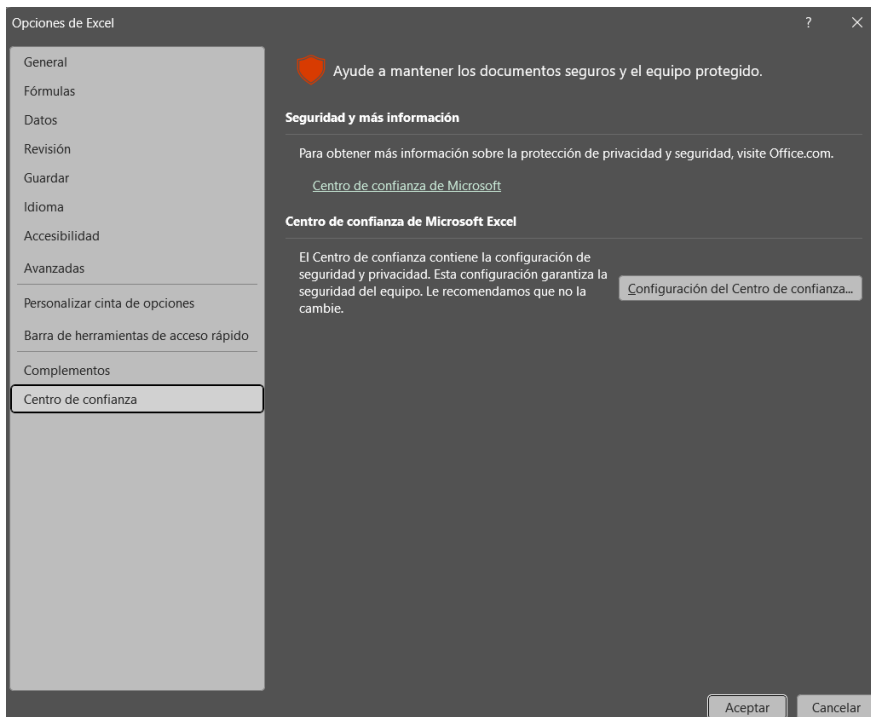
#### 6. ¡Ya podemos Abrir el archivo!

# Segunda Opción.

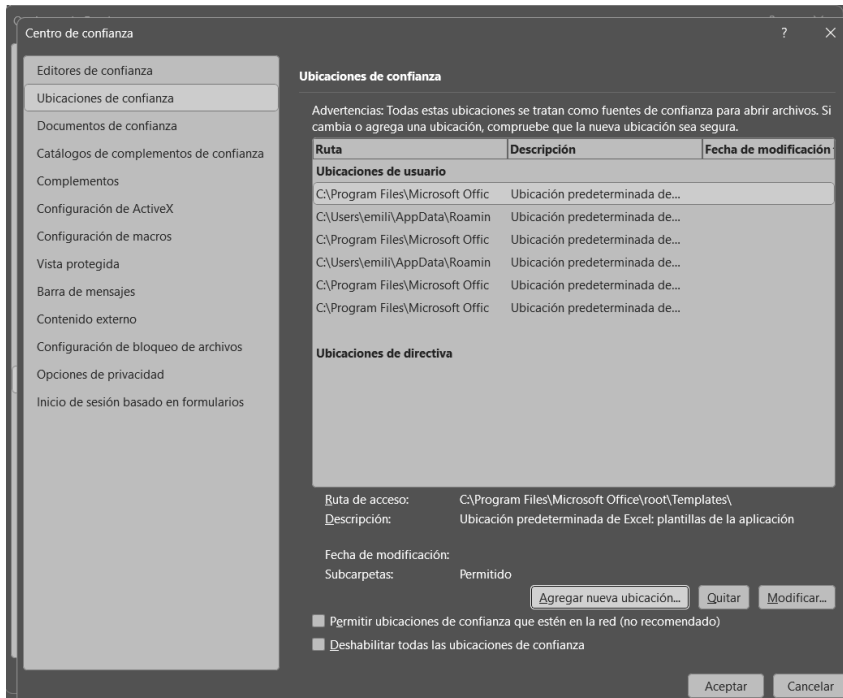
1. Tener hechos los pasos 1, 2 y 3. Abrir aplicación de Excel sin seleccionar ningún archivo:



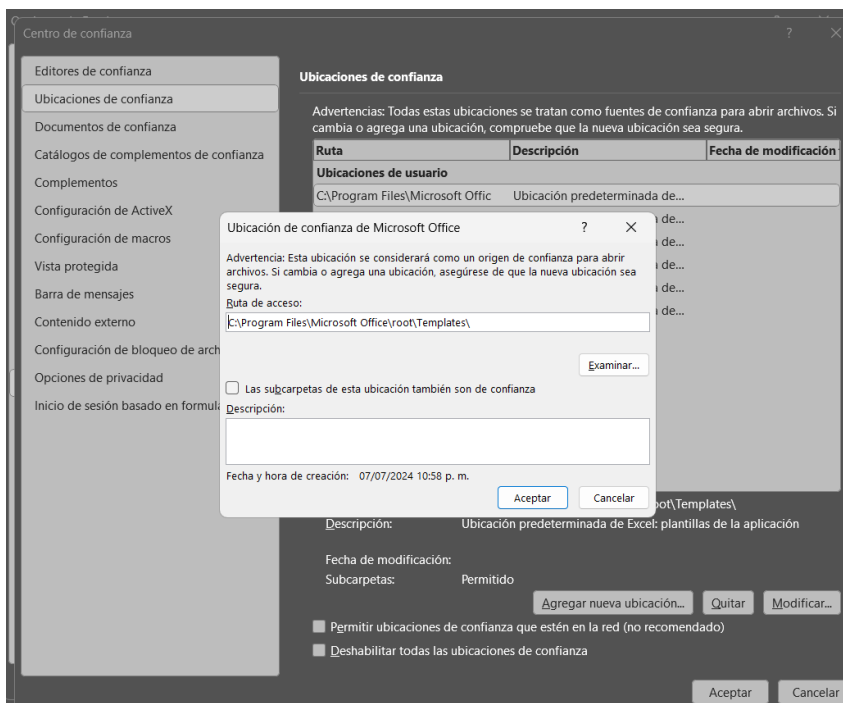
2. Seleccionar Opciones (esquina inferior izquierda) y seleccionar centro de confianza:



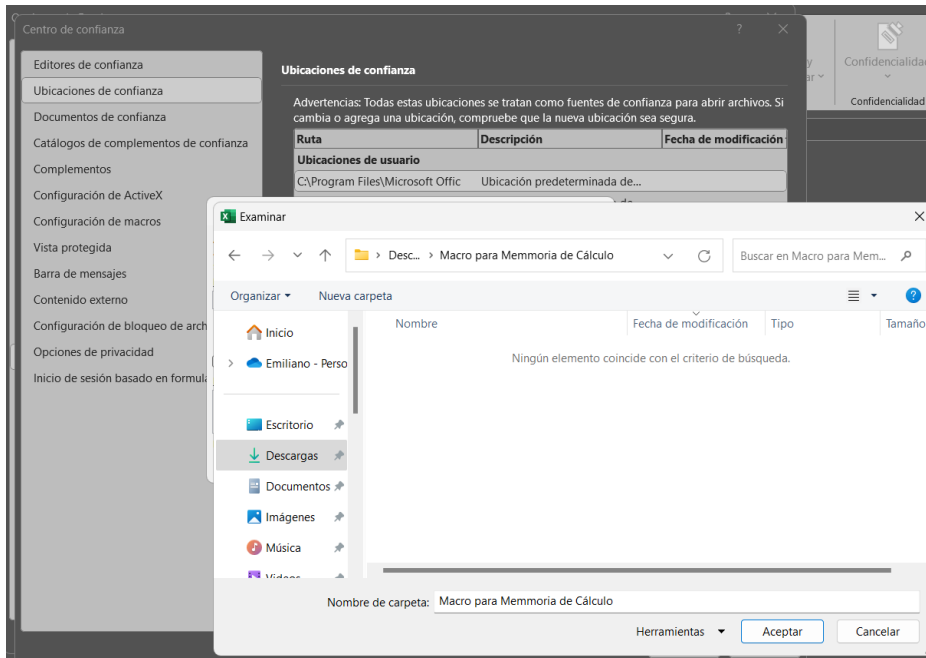
### 3. Seleccionar Configuración del Centro de confianza y después seleccionar Ubicaciones de confianza:



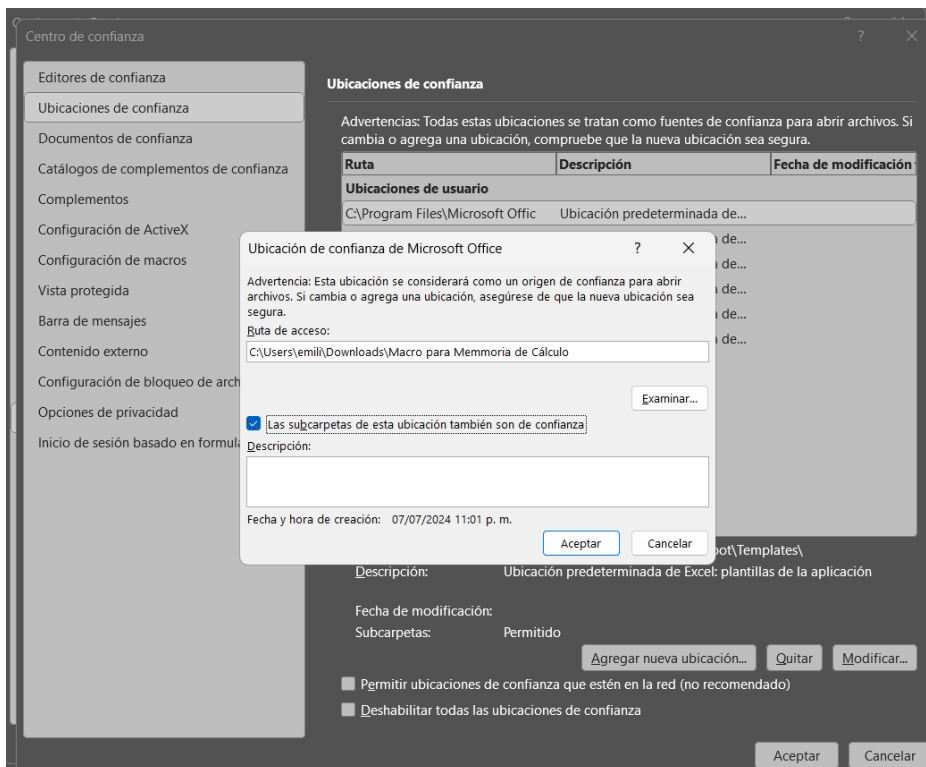
### 4. Seleccionar Agregar nueva ubicación...



## 5. Dar click en Examinar y seleccionar carpeta Macro para Memoria de Cálculo, después seleccionar Aceptar:



## 6. Marcar la opción de Las subcarpetas de esta ubicación también son de confianza y Aceptar:



7. Finalmente dar click en Aceptar a todo hasta cerrar las ventas.  
¡Ya podemos abrir el archivo!

**Para más información favor de ver el siguiente tutorial:**

[https://www.youtube.com/watch?v=DleHlsWMZZQ&ab\\_channel=ContabilizaloCom](https://www.youtube.com/watch?v=DleHlsWMZZQ&ab_channel=ContabilizaloCom)

**Para preguntas y respuestas, contactar a:**

Nesto Cuamatzi Cuamatzi

Subdirector del Fondo del Bienestar Social

Tel: (222) 303 48 00 ext. 2713

[nestor.cuamatzi@puebla.gob.mx](mailto:nestor.cuamatzi@puebla.gob.mx)