



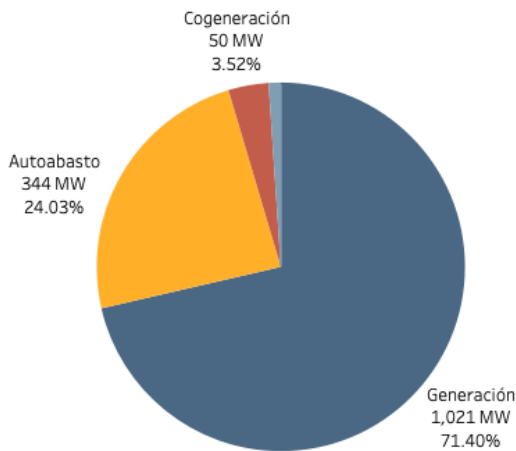
Análisis del sector eléctrico a nivel nacional



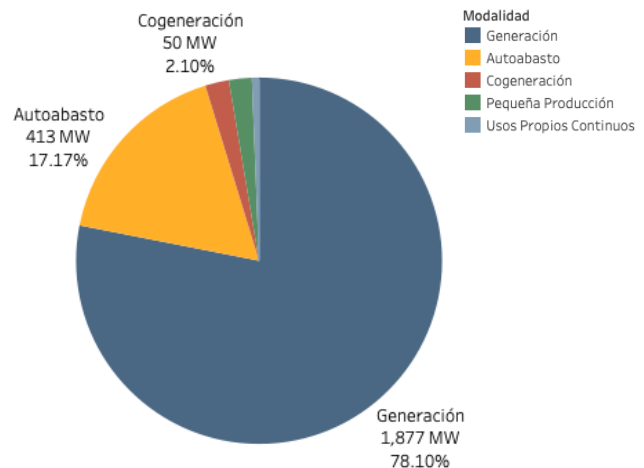
Generación

Puebla tiene **1,430 MW de capacidad autorizada en operación** y se espera que desarrollen otros 973 MW próximamente. A noviembre de 2021, había **56 permisionarios de generación** en el estado, de los cuales 78% son proyectos que resultaron de la Ley de la Industria Eléctrica (LIE) de 2014 y 22% son Proyectos Legados, según su capacidad autorizada. Del total de proyectos de generación, 715 MW o 30% corresponden a plantas de CFE.

Gráfica 1: Capacidad en Operación

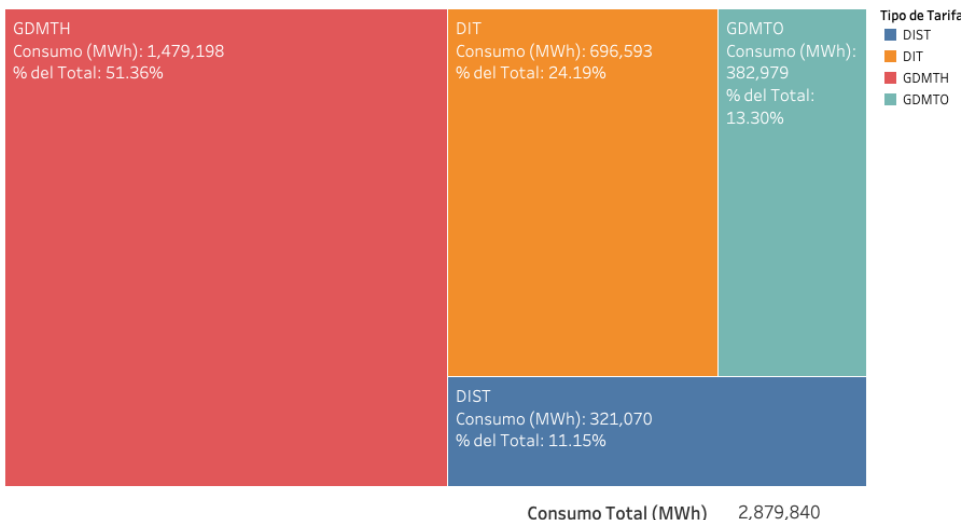


Gráfica 2: Capacidad Autorizada



Fuente: Comisión Reguladora de Energía (CRE)

Gráfica 3: Consumo de CFE SSB Ene 2021 - Oct 2021



Fuente: Comisión Federal de Electricidad (CFE)

Demanda - Usuarios de Servicio Básico



Al analizar los usuarios comerciales e industriales de CFE SSB, Puebla es el **12vo** estado con mayor **consumo promedio mensual (MWh)**, en el país



Puebla

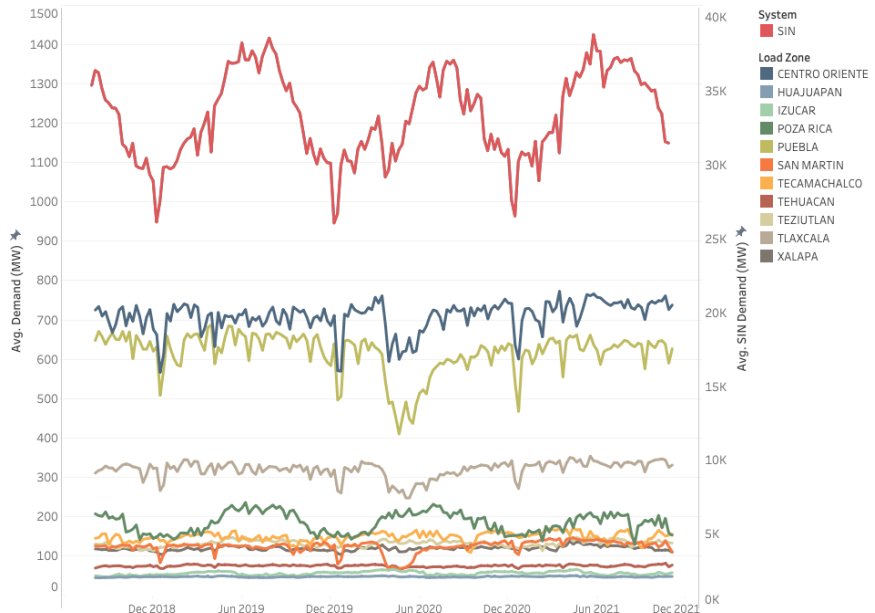
Diciembre, 2021



Demanda - MEM

La siguiente gráfica muestra el comportamiento histórico de la demanda en el Sistema Interconectado Nacional (SIN), la cual alcanza sus valores máximos en verano y mínimos en invierno. Al igual que el comportamiento del SIN, las zonas de carga de Puebla muestran fluctuaciones significativas en su demanda durante el año. En el agregado, las zonas de carga de Puebla representan el **7.08% de la demanda total en el SIN** de enero a noviembre de 2021.

Gráfica 4: Demanda Histórica del SIN



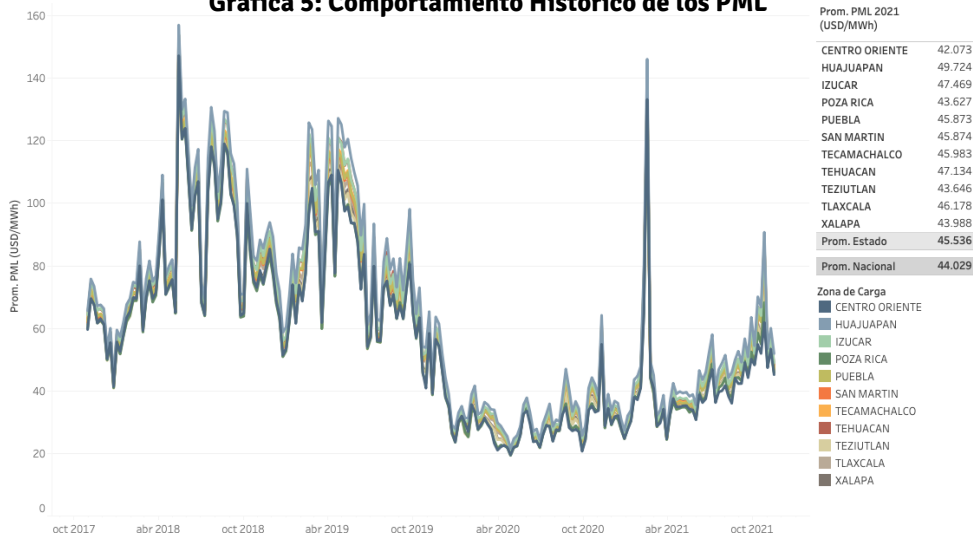
Fuente: Centro Nacional de Control de Energía (CENACE)



Precios - PML

Durante 2021, los Precios Marginales Locales (PML) han mostrado cifras ligeramente mayores a las observadas en 2020, con una tendencia a la alza en los últimos meses, principalmente por el aumento en los precios de gas natural. El pico a principios de febrero fue provocado por la escasez de gas en el sur de Estados Unidos. De enero a noviembre de 2021, Puebla tuvo un PML superior al promedio nacional con un valor de **45.536 USD/MWh**, la siguiente gráfica muestra el PML en las zonas de carga de Puebla.

Gráfica 5: Comportamiento Histórico de los PML



Fuente: Centro Nacional de Control de Energía (CENACE)





Puebla

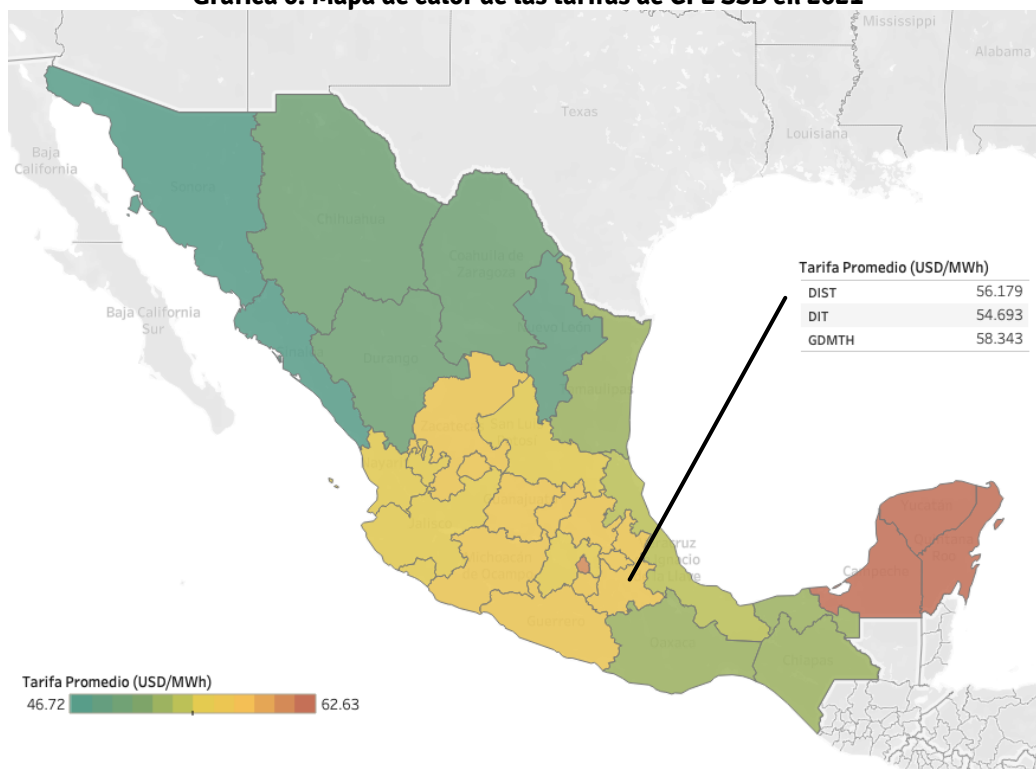
Diciembre, 2021



Precios - Tarifas de CFE SSB

La siguiente gráfica muestra la tarifa promedio del componente variable de energía para los usuarios comerciales e industriales (GDMTH, DIT y DIST) de CFE SSB en el transcurso de 2021. En general, esta tarifa ha aumentado aproximadamente 3.64% de enero a septiembre 2021. Durante 2021, Puebla fue el **13vo estado con mayor tarifa promedio**¹, este valor es un promedio de las tarifas en las divisiones tarifarias del estado: Centro Oriente, Centro Sur, Golfo Centro y Oriente.

Gráfica 6: Mapa de calor de las tarifas de CFE SSB en 2021



Fuente: Comisión Federal de Electricidad (CFE)

Sobre las tarifas de CFE:

Demanda industrial en transmisión (DIT): usuarios suministrados en alta tensión a nivel transmisión (>220 kv) y que, por su demanda, solicitan inscribirse como usuarios bajo esta tarifa.

Demanda Industrial en Subtransmisión (DIST): usuarios suministrados en alta tensión a nivel subtransmisión (<220 kv) y que, por su demanda, solicitan inscribirse como usuarios bajo esta tarifa.

Gran Demanda en Media Tensión horaria (GDMTH): usuarios suministrados en media tensión, con una demanda igual o mayor a 100 KW.

¹ Cabe mencionar que Baja California y Baja California Sur fueron omitidos para permitir una mejor visualización del resto del mapa, ya que presentan el promedio más bajo (23.50 USD/MWh) y el promedio más alto (98.11 USD/MWh) de tarifas en el país, respectivamente.